



SVENSKA  
TURISTFÖRENINGEN

# Verksamhetsplan 2026-2028

## Budget 2026

Förslag till styrelsemöte 10 december 2025

## Innehållsförteckning

### Verksamhetsplan 2026 - 2028

- Hur det hänger ihop
- Vägen till 2030
- 7 kliv för tillväxt
- Största utmaningar 2026 - 2028

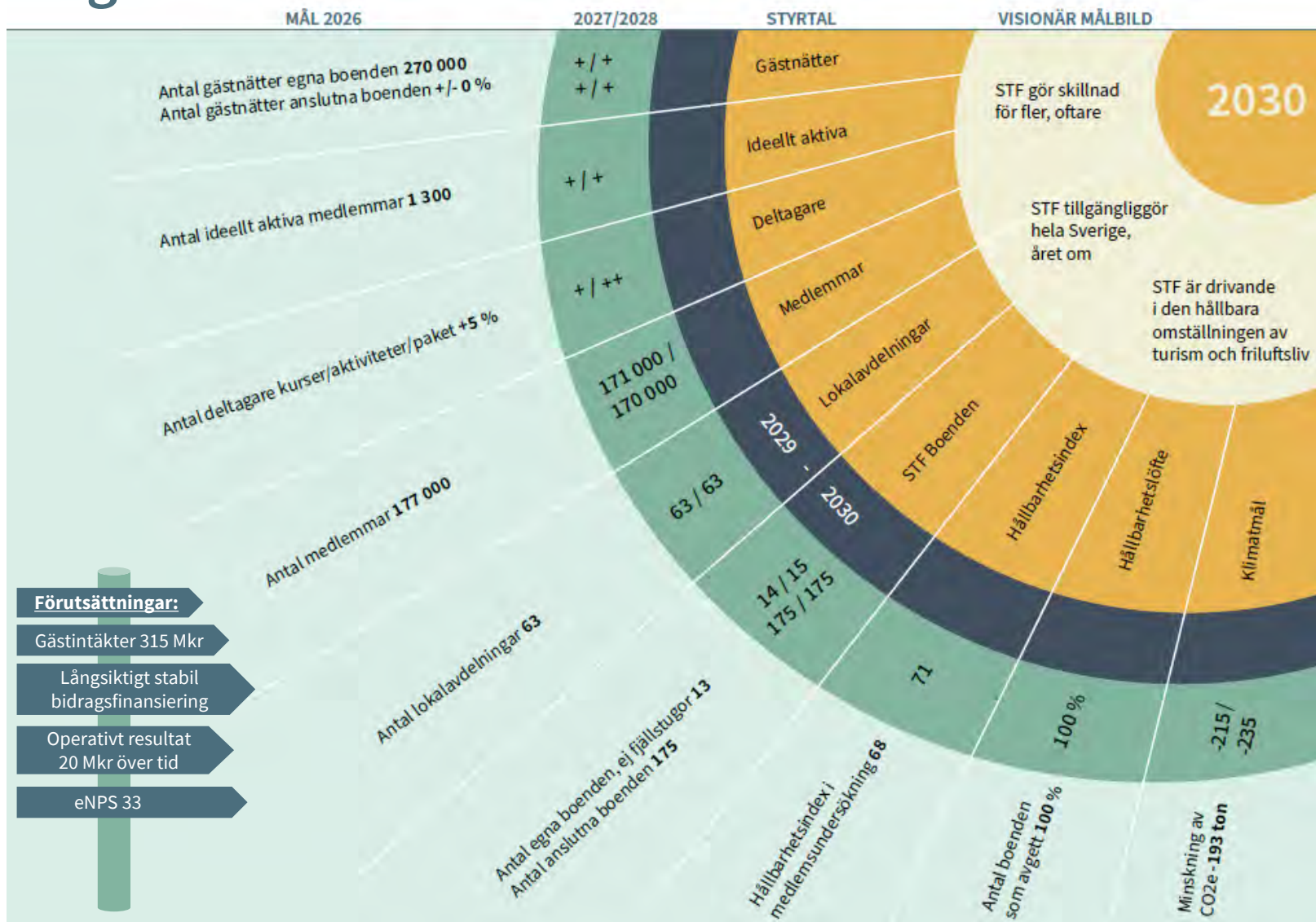
### Budget 2026

- Förutsättningar och antaganden
- 7 kliv för tillväxt – planerade aktiviteter
- Budget 2026
- Volym och pris – Egna Boenden
- Finansiella nyckeltal
- Möjligheter och risker
- Investeringar
- Satsningar
- Bidragsfinansiering
- Likviditetsprognos

# Hur det hänger ihop



# Vägen till 2030 och den visionära målbilden



\* Vid utgången av december 2025 görs en uppföljning av 2025 års mål.

# 7 kliv för tillväxt

STF behöver ta strategiska kliv för att växa och nå ett hållbart resultat över tid. För att lyckas behöver vi vara en attraktiv och relevant organisation. Dörren in till STF ska vara bred och öppen för locka fler till STF:s lägereld. Väl där upptäcker man det vi erbjuder och vill vara kvar. Vi har summerat det i 7 kliv för tillväxt för alla inom organisationen att förhålla sig till i arbetet med verksamhetsplanering och budget.

## 1 Produktivitet & produkt

Vidareutveckla produkten vi erbjuder inom egna boenden och säkra att vi levererar med hög produktivitet.

## 2 Ökad försäljning/försäljning

Bredda våra kundgrupper och öka distributionen via agenter, återförsäljare och partners. Hitta nya sätt att öka lojalitet bland gäster.

## 3 Fler boenden

Växa i antal egna boenden i hela landet för att bredda våra intäkter. Fortsatt fokus på anslutna boenden som en viktig del av varumärket och gästunderlag.

## 4 Helhetsbild av individen

Stärka relationer med en mer sömlös och smidig medlems- och gästupplevelse och mer riktad kommunikation.

## 5 Stabilt medlemsantal

Sänka trösklar för medlemskap vid bokning och erbjuda nya och lättare engagemangsformer.

## 6 Partnerskap för tillväxt

Hitta fler och nya sätt att jobba med samarbeten och partnererbjudanden för att öka försäljningen och stärka värdet av medlemskapet.

## 7 Ett STF

Genom att skapa synergier och främja ökad samverkan stärker vi känslan av ett STF, i såväl vårt erbjudande som inom organisationen.

# Största utmaningar 2026-2028

## VERKSAMHETSRELATERADE

- **Värvning av nya medlemmar** och bibehålla en hög förnyelsegrad
- **Nuvarande intäktstruktur** baseras på få egna boenden med tydliga säsongsvariationer
- Fortsatta utmaningar i att nå **ökade genomsnittliga intäkter** per gästnatt
- Säkerställa **lönsamhet** på våra **nyetablerade egna boenden**
- **Produktiviteten** inom hela organisationen
- Anpassning till **ökade myndighetskrav** för våra **egna fastigheter**
- **Uppnå klimatmål** med nuvarande omställningstakt
- **Kompetensutveckling** för att nyttja möjligheterna med nya system

## GLOBALA / ÖVERGRIPANDE

- **Intressenter** gällande **markanvändning**
- **Politiska förändringar och svängningar** som har **direkt inverkan** på vår verksamhet
- **Konjunktorens** fortsatta påverkan på hushållens ekonomi
- **Cyber- och informationssäkerhet**

## BRANCH / MARKNAD

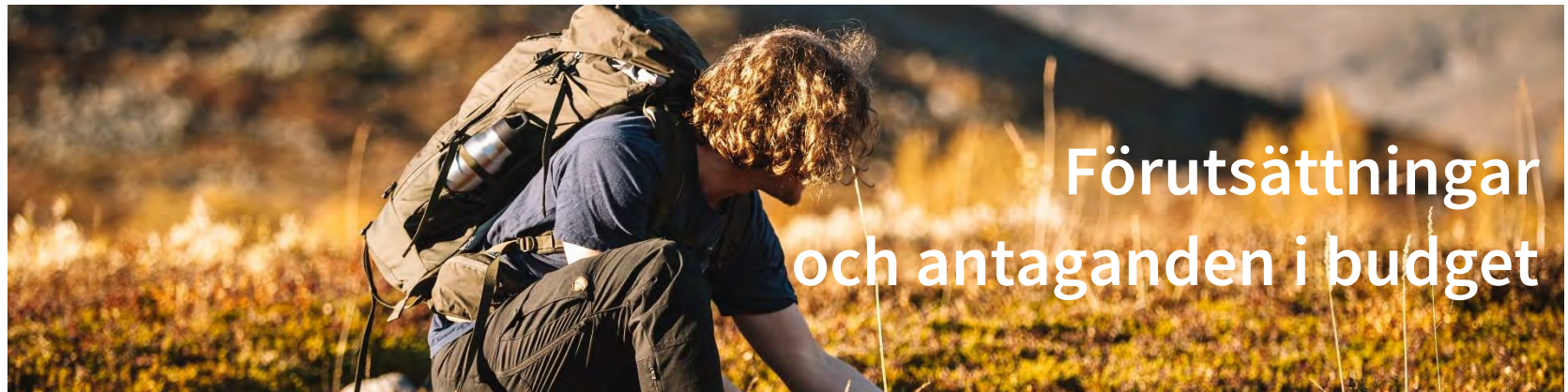
- **Konkurrensen generellt – inte minst i relation till nya förutsättningar kopplat till AI** - och specifikt inom **norrskens turism**
- Väl fungerande **infrastruktur**
- Högt intresse för **utlandsresande**
- **AI** bidrar till ett **förändrat konsumentbeteende**



SVENSKA  
TURISTFÖRENINGEN

The background of the page is a photograph of a three-story, light-colored building with several windows. The building is partially obscured by large, leafy trees in the foreground. A paved path or road leads towards the building. A modern street lamp is visible on the right side of the path. The overall scene is bright and sunny, suggesting a pleasant day.

# Budgetförslag 2026



- **177 000 medlemmar** vid utgången av 2026 (184 000)
- **Värkning** av **32 000 nya medlemmar** (+/-0 %)
- **Bidrag 14 Mkr** från Svenskt Friluftsliv (-2 Mkr)
- **9 400 fler gästnätter** inom Egna Boenden (+3,6 %) och **ökade logiintäkter per gästnatt** (+2,6 %)
- Generella **löneökningar 3 %**
- **Inga planerade nya egna boenden** under 2026 (förutom Rörsjöstugorna). **Fokus** på att förbättra **lönsamheten** på **Undersvik och Gysinge**.

- **Genomlysning av nuvarande organisation** i syfte att öka produktivitet och skapa tillväxt över tid.
  - Nästa **steg mot 360°-vyn** för gäst/medlem
  - Etablera och implementera **nya förändrade arbetsprocesser i syfte att skapa tillväxt**.
- **Investeringsnivå om 29 Mkr** i egna fastigheter med fokus på Grövelsjön och Abisko, exklusive Laponia 2.0
- Lägre **ränteintäkter och likvid**
- För 2026 har ett **resultat om 4 Mkr budgeterats**, vilket är en fortsatt **tillfälligt lägre nivå** då resultatet på lång sikt behöver uppgå till 20 Mkr årligen. Detta i linje med styrelsens ekonomiska inriktningsbeslut (juni 2025).

# 7 kliv för tillväxt - planerade aktiviteter

- exempel på aktiviteter som genomförts hösten 2025 och planeras under 2026

## 1 Produktivitet & produkt

- Minskad organisation inom SOL med en tjänst (okt 2025)
- Förenklad produkt Saltoloukta
- Förenklat paketflöde (okt 2025)
- Organisationsöversyn i syfte att minska kostnader

## 2 Ökad försäljning/intäkter

- Fortsatt relationsbyggande försäljningsarbete med fokus B2B, bredda våra kundgrupper
- Etablera fler partnerskap
- Särskild prisökning fjällstugor
- Datadriven segmenterad försäljningskommunikation

## 3 Fler boenden

- Under 2026 planeras inget nytt eget boende förutom Rörsjöstugorna
- Arbete med att inventera och bevaka marknaden fortsätter

## 4 Helhetsbild av individen

- Utveckla nya och optimerade arbetssätt kopplat till CRM
- Kravställa arbetet med Gäst/medlem för nästa steg

## 5 Stabilt medlemsantal

- Digital värvning med QR-koder
- Utveckla konverteringsresor i CRM
- Översyn av medlemskapets innehåll

## 6 Partnerskap för tillväxt

- Handlingsplan för partnerskap med mål för fler medlemmar (1 250) men även i syfte att skapa fler gästnätter
- Aktiv bearbetning av önskade partners

## 7 Ett STF

- Organisationsöversyn för att säkra STF:s långsiktiga tillväxt och stärka synergierna

# Budget 2026 (inklusive satsningar 7 Mkr)

	Utfall 2024	Prognos 2025	Budget 2026	Förändr BU26 jmf prog 25
<b>Rörelsens intäkter</b>				
Medlem intäkter	52,2	52,7	50,7	-2,0
Logi intäkter	134,0	143,8	153,0	9,2
Mat, dryck och butik intäkter	104,6	115,9	125,8	9,9
Anslutna boenden intäkter	5,6	5,6	5,5	-0,1
Övriga intäkter	30,9	32,9	31,0	-1,9
Bidrag	11,3	16,7	14,3	-2,4
<b>Summa rörelseintäkter</b>	<b>338,7</b>	<b>367,6</b>	<b>380,2</b>	<b>12,6</b>
<b>Rörelsens kostnader</b>				
Direkta kostnader	-49,6	-53,2	-53,8	-0,6
Övriga externa kostnader	-108,4	-122,3	-114,3	8,0
Personalkostnader	-172,1	-185,5	-189,9	-4,4
<b>Summa rörelsekostnader</b>	<b>-330,1</b>	<b>-361,1</b>	<b>-358,0</b>	<b>3,1</b>
Avskrivningar	-15,5	-15,9	-17,8	-1,9
<b>Operativt resultat</b>	<b>-6,9</b>	<b>-9,4</b>	<b>4,5</b>	<b>13,9</b>
Finansiella poster	6,2	2,0	0,6	-1,4
Omställning Jämtland	-0,9	-1,0	-1,3	-0,3
Gåvor	0,6	1,8	0,3	-1,5
Statliga finansiella stöd	0,1			
Försäkringsersättningar*	0,8	0,5		-0,5
<b>Resultat efter finansiellt netto</b>	<b>-0,1</b>	<b>-6,0</b>	<b>4,0</b>	<b>10,0</b>

\* Exklusive försäkringsersättningar avseende återuppbyggnaden av Laponia 2.0

## Volym & pris - antal gästnätter och logiintäkter

### Volym

**Förändring  
antal gästnätter**  
9 400 (+3,6 %)

<b>Fjäll</b>	<b>7 200 (+4 %)</b>
- Sommar	3 100 (+4 %)
- Vinter	4 100 (+4 %)

<b>Stad &amp; Landsbygd</b>	<b>2 200 (+3 %)</b>
- Sommar	1 500 (+3 %)
- Vinter	700 (+3 %)

## Förändring logiintäkter

**9,2 Mkr (+6,4 %)**

### Fjäll

- Ökade logiintäkter relaterat till fler gästnätter
- Ökade logiintäkter relaterat till prisökningar

**6,7 Mkr (+5,8 %)**

4,5 Mkr  
2,2 Mkr

### Stad & Landsbygd

- Ökade logiintäkter relaterat till fler gästnätter
- Ökade logiintäkter relaterat till prisökningar

**2,5 Mkr (+8,3 %)**

1,0 Mkr  
1,4 Mkr

---

## Förändring logiintäkt per gästnatt

**15 kr (+ 2,6 %)**

<b>Fjäll</b>	<b>12 kr (+2 %)</b>
<b>Stad &amp; Landsbygd</b>	<b>20 kr (+5 %)</b>

# Finansiella nyckeltal

	Utfall 2024	Prognos 2025	Budget 2026	Förändr Bu 2026 jmf prog 2025
<b>MEDLEM</b>				
Antal medlemmar	195 000 st	184 000 st	<b>177 000 st</b>	-7 000 st
Värvning	35 000 st	32 000 st	<b>32 000 st</b>	+/- 0
Snittintäkt / medlem	269 kr	283 kr	<b>288 kr</b>	5 kr
<b>GÄST</b>				
Antal gästnätter	243 000 st	260 200 st	<b>269 600 st</b>	9 400 st
Logiintäkt / gästnatt	551 kr	553 kr	<b>567 kr</b>	15 kr
Mat o dryck butik intäkt / gästnatt	431 kr	446 kr	<b>467 kr</b>	21 kr
<b>KOSTNADER</b>				
Personalkostnad * / gästnatt	-696 kr	-695 kr	<b>-701 kr</b>	-6 kr
Totalkostnad * / gästnatt	-1405 kr	-1 437 kr	<b>-1 390 kr</b>	48 kr

\* Avser totala personalkostnader och totala kostnader exklusive bidragsfinansiering i koncernen

# Möjligheter och risker i budget

	Möjligheter (Mkr)		Risker (Mkr)	
Värvning & förnyelse lägre			-0,3	-0,8
Fjäll lägre snittintäkt logi (pris)			-0,8	-1,8
Fjäll lägre intäkter mat/dryck (nya koncept)			-0,4	-1,2
Stug, färre gästnätter			-0,4	-0,8
Gysinge, högre intäkter logi och fler gästnätter	0,4	0,7		
Undersvik, högre intäkter och fler gästnätter	1,1	1,7		
Förbättrad produktivitet / organisationsöversyn effekt 2026	1,0	2,0		
<b>TOTAL</b>	<b>2,5</b>	<b>4,4</b>	<b>-1,9</b>	<b>-4,5</b>

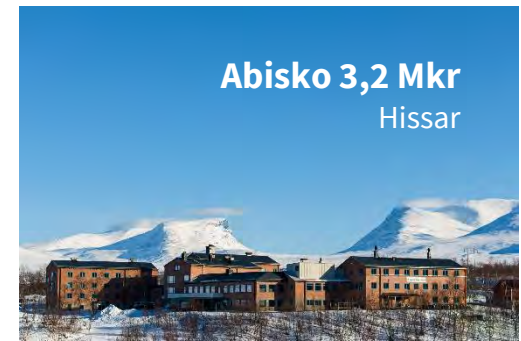
Investeringar  
29,1 Mkr

Äskad investeringsram  
35 Mkr

**Saltoluokta 6,2 Mkr**  
Ultevis utbyggnad



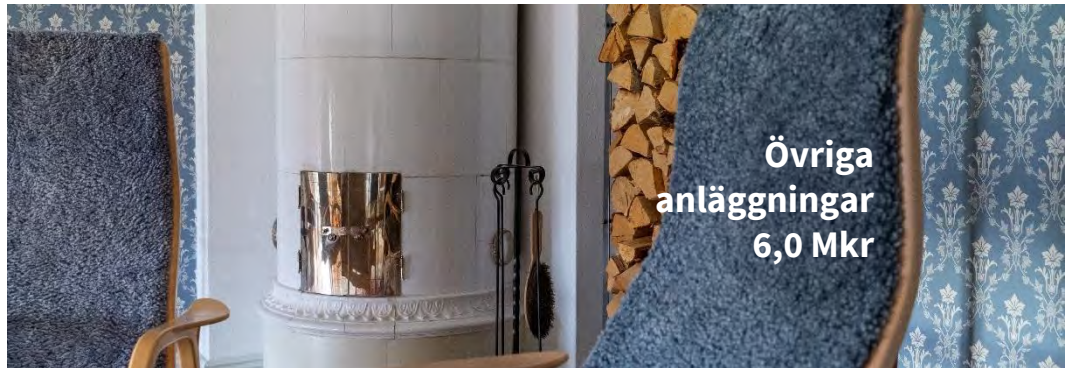
**Grövelsjön 10,6 Mkr**  
Ombyggnad entré, lounge  
Våtrum



**Abisko 3,2 Mkr**  
Hissar



**Kebnekaise 3,1 Mkr**  
Altan  
Markarbete



**Övriga  
anläggningar  
6,0 Mkr**

## Återuppbyggnad av Laponia 2.0 – Finansiering och ekonomisk hantering

Arbetet med att återuppbygga Laponia 2.0 **finansieras huvudsakligen genom försäkringsersättning.**

Försäkringsbolaget har uppskattat att kostnaden för återuppbyggnaden kommer att uppgå till 17 Mkr. Om den totala kostnaden skulle överstiga detta belopp, står STF för 10 % av de överskjutande kostnaderna.

### **Redovisningsmässig hantering**

Försäkringsersättningen intäktsförs i resultaträkningen. Själva återuppbyggnaden hanteras som en investering i balansräkningen och genererar avskrivningar över tid.

Det innebär att försäkringsersättningen påverkar årets resultat, medan kostnaden för återuppbyggnaden sprids över flera år genom avskrivningar.

Budgetförslaget för investeringar 2026 är exklusive återuppbyggnaden av Laponia 2.0



# Återuppbyggnad Laponia 2.0

# Satsningar

## 7 Mkr

### Systemsatsningar relaterade till vidareutveckling av CRM & Business Central

- Vidareutveckling av CRM / API / Customer Insight
- Gäst / medlem
  - Nästa steg 360°-vy
- Vidareutveckling av Business Central
- Webbutveckling

Vidareutveckling av vår webbplats för att skapa en förbättrad upplevelse för besökare och bidra till ökad försäljning, medlemsvärning och varumärkeskänedom.

### Icke systemrelaterade satsningar

- Kommunikationsinsats
- Försäljningsinsats

Insatser med fokus på ökad räckvidd och ökad försäljning

### Driftsrelaterade satsningar

Fokus digitalisering i syfte att förenkla och öka produktiviteten.

### Övr systemrelaterade satsningar

Mindre satsningar för att utveckla verksamheten.

# Bidrags- finansiering

## Tryggt vandrande i gemenskap (1,1 Mkr)

Satsning för att få fler seniorer (65+) att upptäcka vandring och friluftsliv med fokus på naturovana med syfte att bryta ofrivillig ensamhet.

### Planerade aktiviteter:

- Genomföra STF Nybörjarturer för seniorer
- Stötta STF:s lokalavdelningar att erbjuda nya alternativt anpassade aktiviteter för målgruppen

## Organisationsbidrag (13 Mkr)

Genom ett ökat organisationsbidrag får vi möjlighet att stärka nuvarande verksamhet och utveckla nya former av engagemang inom STF.

# Likviditetsprognos 2026-2028 (Mkr)

